

**Livret de découverte de l'enclos  
paroissial de Trémaouézan**

**Nom :**

**Prénom :**



**Enclos paroissial** : ensemble architectural religieux entouré d'un mur comprenant une église, un ossuaire, un calvaire...

**Paroisse** : territoire associé à une église. Proche de la commune.

**Calvaire** : grande croix où est sculpté Jésus en croix avec d'autres personnages

**Ossuaire** : construction où sont entreposés des ossements humains

**Porche** : galerie située devant l'entrée d'une église ou d'une cathédrale

**Sacristie** : petite annexe à l'arrière d'une église

**Dieu le Père** : pour les chrétiens, c'est le créateur du monde

**Jésus** : personnage historique ayant vécu il y a 2000 ans en Palestine. Il est vénéré par les chrétiens comme Fils de Dieu. Il est aussi nommé *Christ*.

**Apôtres** : disciples de Jésus choisis pour lui succéder. Ils étaient douze.

**Evêque** : successeur des apôtres. Il dirige un diocèse, zone géographique correspondant, en France, à un département. Dans le Finistère, l'évêque est à Quimper.

**Evangile** : un des quatre livres racontant la vie de Jésus.

**Baptistère** : lieu où on effectue des baptêmes. Pour devenir chrétien, il faut être baptisé.

**Retable** : grande table contre un mur d'église surmontée de statues.



## Un peu d'histoire...

A la fin du Moyen Age et aux Temps Modernes (1450-1750), la Bretagne, d'abord duché indépendant, puis province française à partir de 1532, était une des régions les plus riches d'Europe grâce à la production et au commerce des toiles de lin. Paysans, artisans, commerçants, enrichis et poussés par une foi profonde, ont voulu consacrer une part de leur richesse à la création d'œuvres d'art... Et c'est ainsi que sont nés et se sont progressivement développés une soixantaine d'enclos paroissiaux, dont plus de vingt dans la vallée de l'Elorn.

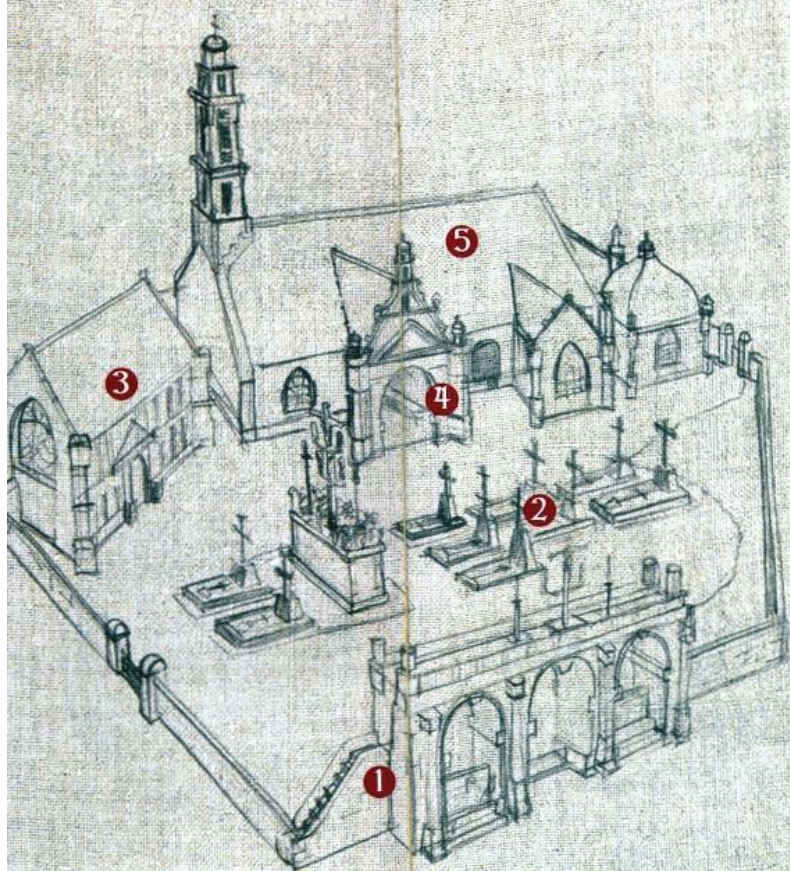
Trémaouézan n'est pas un des plus grands ni un des plus connus des enclos, comme Guimiliau ou Saint Thégonnec. Il est cependant « un grand parmi les petits » Son histoire est connue grâce aux archives de la paroisse que l'on gardait dans la salle haute du porche. On sait qu'une première église existait vers 1450. A cette date, Gutenberg avait inventé l'imprimerie. Son histoire est également connue par des dates précises inscrites ici et là sur les pierres. Ainsi, en cherchant attentivement, tu pourras trouver :

- 1555** à cette date, Henri II régnait sur la France. Non loin de Trémaouézan, on édifiait le château de Kerjean. Et, depuis 1510, on franchissait le pont habité de Landerneau (pont de Rohan).
- 1597** Henri IV, qui avait mis fin aux guerres entre catholiques et protestants, régnait depuis 1589.
- 1610** le bon roi Henri IV est assassiné. Depuis 1604, on pouvait admirer le porche sud de l'église Saint Houardon à Landerneau.
- 1633** nous sommes sous le règne de Louis XIII.
- 1702, 1714** ce sont les dernières années du règne de Louis XIV (1643-1715), le Roi Soleil qui fit édifier le château de Versailles.

Son ministre Colbert voulait développer l'industrie textile en France. Il diminua les achats à l'Angleterre qui répliqua en diminuant ses achats à la France.

Et c'est ainsi que commença la fin de « l'âge d'or » de la Bretagne et de ses enclos.

# Qu'est-ce qu'un Enclos ?



- 1 – Entrée triomphale et mur de l'enclos
- 2 – Cimetière avec le calvaire
- 3 – Ossuaire
- 4 – Porche
- 5 – Eglise

Cherche les différents éléments de l'enclos.

Lequel manque à Trémaouézan ?



## L'ossuaire



Complète la phrase avec les mots qui manquent (un des mots ne sert pas) :  
L'**ossuaire** est une petite ..... où on déposait les .....  
des morts quand on voulait faire de la ..... dans l' .....

**place – église – outils – ossements – maison**

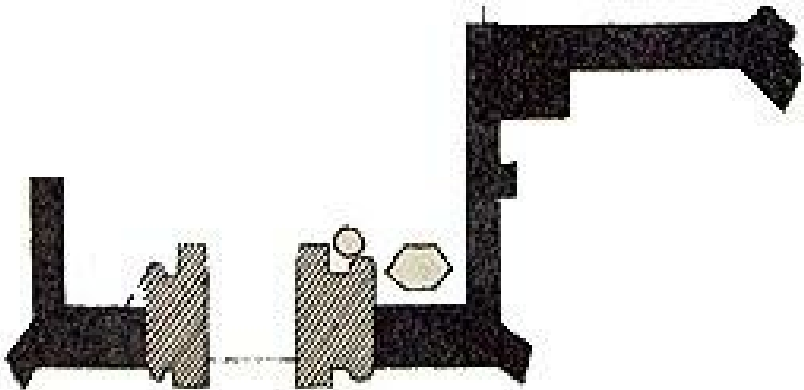
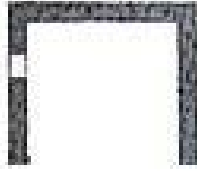
**En quel siècle a été construit l'ossuaire ?** Ma réponse : .....

Pour le trouver, multiplie le nombre de fenêtres par le nombre de croix sur le toit et par le nombre de marches pour entrer par la porte.

A ton avis, **quel est l'animal** représenté à droite du toit ?

Je pense que c'est un .....





Complète le plan de l'église



## Le porche sud

Sauras-tu reconnaître les statues ?



Retrouve cette statue dans le porche.

Elle représente Dieu le Père, assis. Il tient dans ses mains quelqu'un qui est mort.

Est-ce :

**son frère – son fils – son meilleur ami ?**

Comment s'appelle-t-il ? .....



Retrouve cette statue d'évêque dans le porche. Pour savoir qui est-ce, trouve la charade :

*Mon premier* est ce qu'on sent avec la langue

*Mon deuxième* entoure souvent les champs

*Mon troisième* : je/tu/il ou elle/ ??? /vous /ils ou elles

*Mon tout* est le nom du saint que représente la statue

Ecris ici son nom : .....

Entre dans le porche.

Combien y-a-t-il de statues ? ..... Ce sont les apôtres.

Une date est gravée dans la pierre. Quelle est cette date ? .....

Que s'est-il passé en France à cette date ? .....

.....

Retrouve les statues des trois apôtres suivants :

**Pierre** porte une grosse clé qui ouvre la porte du paradis

**Jean** n'a pas de barbe, parce que c'est le plus jeune

**Simon le zélote** porte une scie, parce qu'on raconte qu'il a été coupé en deux avec une scie

## Le baptistère

Le baptistère est l'endroit où on baptise les enfants ou les grandes personnes. Les chrétiens sont tous baptisés. Pour baptiser quelqu'un on lui verse de l'eau sur la tête en disant : « Je te baptise au nom du Père, et du Fils, et du Saint-Esprit ».

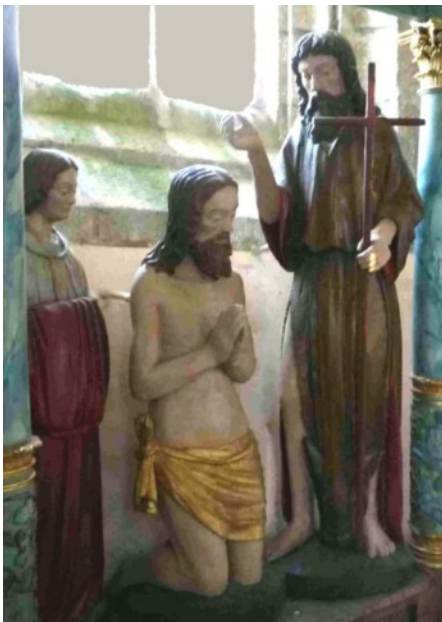
Ce baptistère est un petit monument, avec un toit très beau.

Où met-on l'eau qui sert à baptiser ? .....

Combien y a-t-il de colonnes sur le baptistère  
(attention il y a des grandes et des petites colonnes) : .....

Combien de côtés a le baptistère ? .....

Un carré a quatre côtés. Comment s'appelle une figure avec six côtés ?



Au fond du baptistère, Jean le Baptiste est en train de baptiser Jésus. Un ange tient le vêtement de Jésus.

Que fait Jean le Baptiste avec sa main droite ?

.....

Jésus a été baptisé dans une rivière de Palestine. Pour trouver son nom, trouve la charade :

Mon *premier* est le contraire de la nuit

Mon *second* est le papa d'un faon

Mon *tout* est la rivière que tu cherches

.....





Voilà un des chapiteaux en haut des grandes colonnes.

Est-ce un chapiteau :

**dorique – corinthien - ionique**

?



Ceci est un vase décoratif du baptistère.

Combien y en a-t-il ? .....

Que contient-il ?

**une fleur - du feu - de la glace à la framboise**



Les statues qui sont en haut du baptistère représentent des apôtres.

Trouve les apôtres suivants :

**Pierre** a une grosse clé

**Thomas** tient une équerre

**Simon** le zélote brandit une scie

**Jean** n'a pas de barbe. Il tient quoi à la main ? .....

Cherche bien : il y a les statues des quatre évangélistes. Ils portent chacun un livre à la main. Où sont-ils ?

Tout en haut du baptistère, il y a une statue. Que représente-t-elle ?

Pour trouver la réponse remets les lettres dans le bon ordre :

**G E A N** → .....

## Les retables

Un **autel** est une grande table qui sert à célébrer le dernier repas de Jésus avec ses apôtres. Ne pas confondre avec l'**hôtel** où on peut loger pour la nuit. A l'intérieur de l'église, cherche tous les autels.

Combien y a-t-il d'autels dans l'église de Trémaouézan ? .....

Un **retable** est composé d'un autel placé contre un mur avec des statues et une décoration au-dessus de lui. Combien y a-t-il de retables ? .....

On donne un nom à chaque retable selon ce qu'il représente. Ci-dessous tu trouveras les noms des retables avec des indications. Ecris le nom du retable en-dessous de chaque photo.

**Saint Sébastien** : ce jeune homme a été percé par des flèches

**Sainte Anne** : il y a une femme (Anne), sa fille (Marie) et son petit-fils (Jésus).

**Notre-Dame du Carmel** : c'est écrit sur le retable.

**Purgatoire** : un ange sauve des flammes des personnes.



.....

.....



.....

.....

## Le retable de sainte Anne

Quel est l'oiseau au-dessus des deux femmes ? .....

Quel est l'animal sous les pieds de l'évêque, tout en haut ? .....

Quels sont les fruits représentés dans les colonnes ? .....

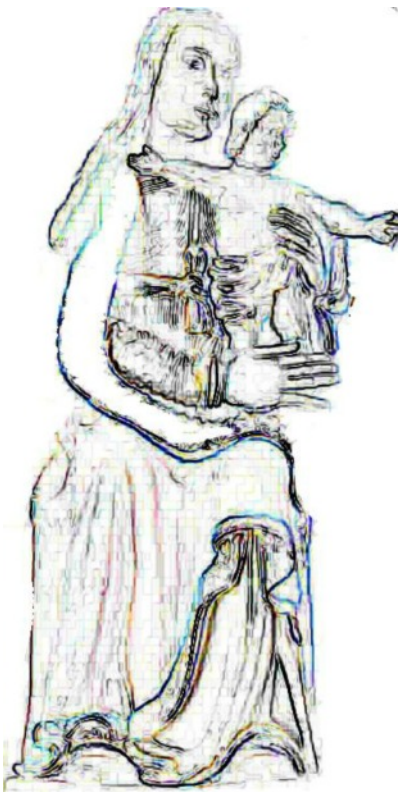
Que tient la grand-mère, Anne, dans sa main droite ? .....

Quel instrument de musique tient le jeune homme debout sur un globe ?

un violon – un saxophone – une trompette – une bombarde

Pour trouver l'année de la fabrication du retable, multiplie 59 par 28 :

Réponse : .....



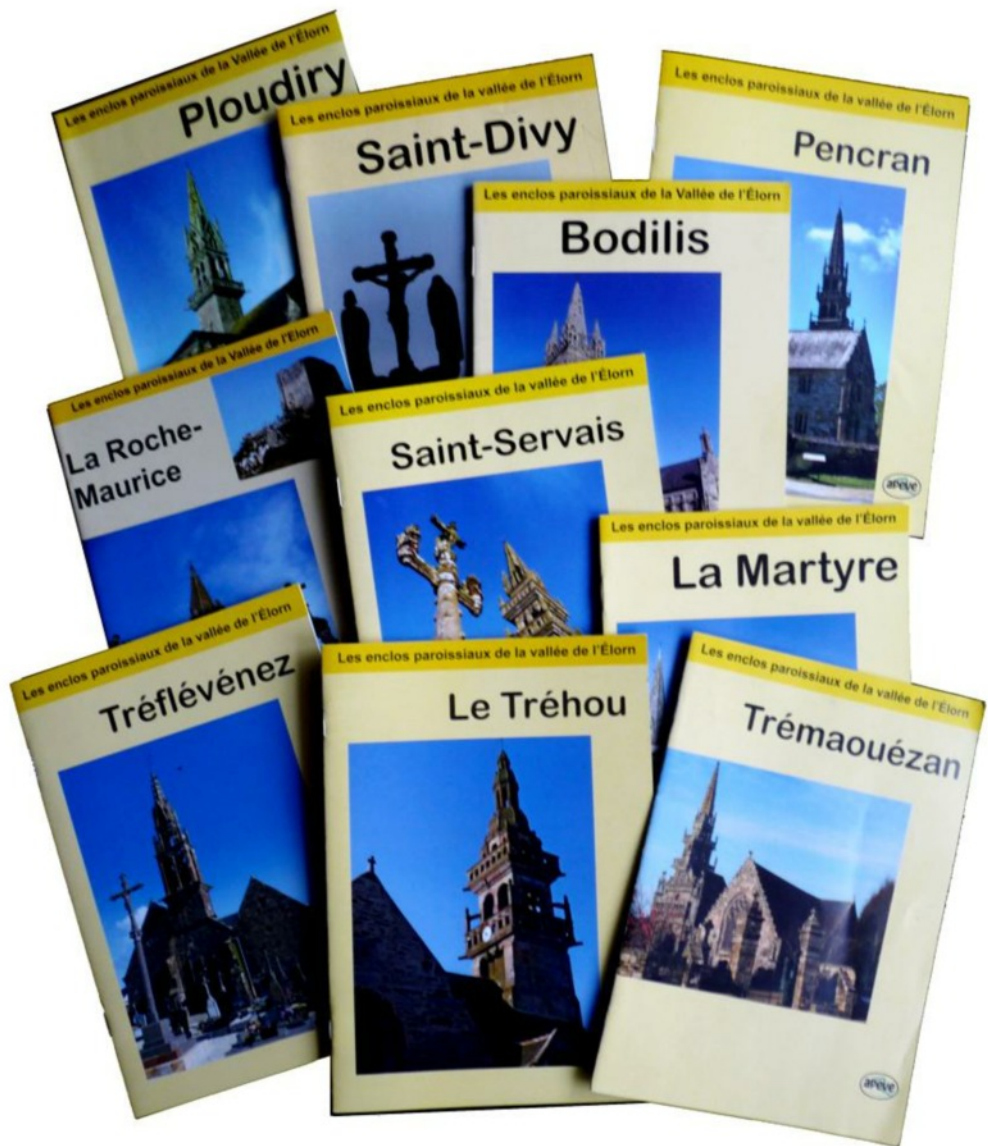
Jésus tient un doigt de sa grand-mère. Quel est le nom de ce doigt ?

annulaire – pouce – index –

auriculaire – majeur

Colorie Marie  
et son fils Jésus





Ce livret a été réalisé par l'APEVE (Association pour la Promotion des Enclos Paroissiaux de la Vallée de l'Elorn) avec la collaboration du corps enseignant de l'école publique de Trémaouézan.

Ont participé à cette réalisation les membres de l'APEVE suivants :  
Maïté Gauthier, Pierre Chamard-Bois, Michel Hamon, Henri Thérin.

Mai 2013